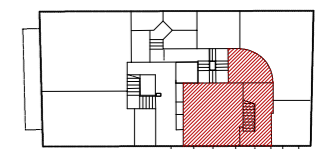
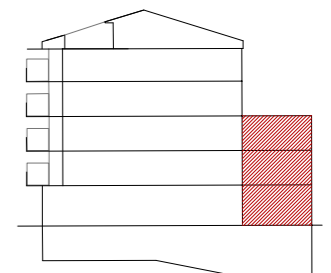
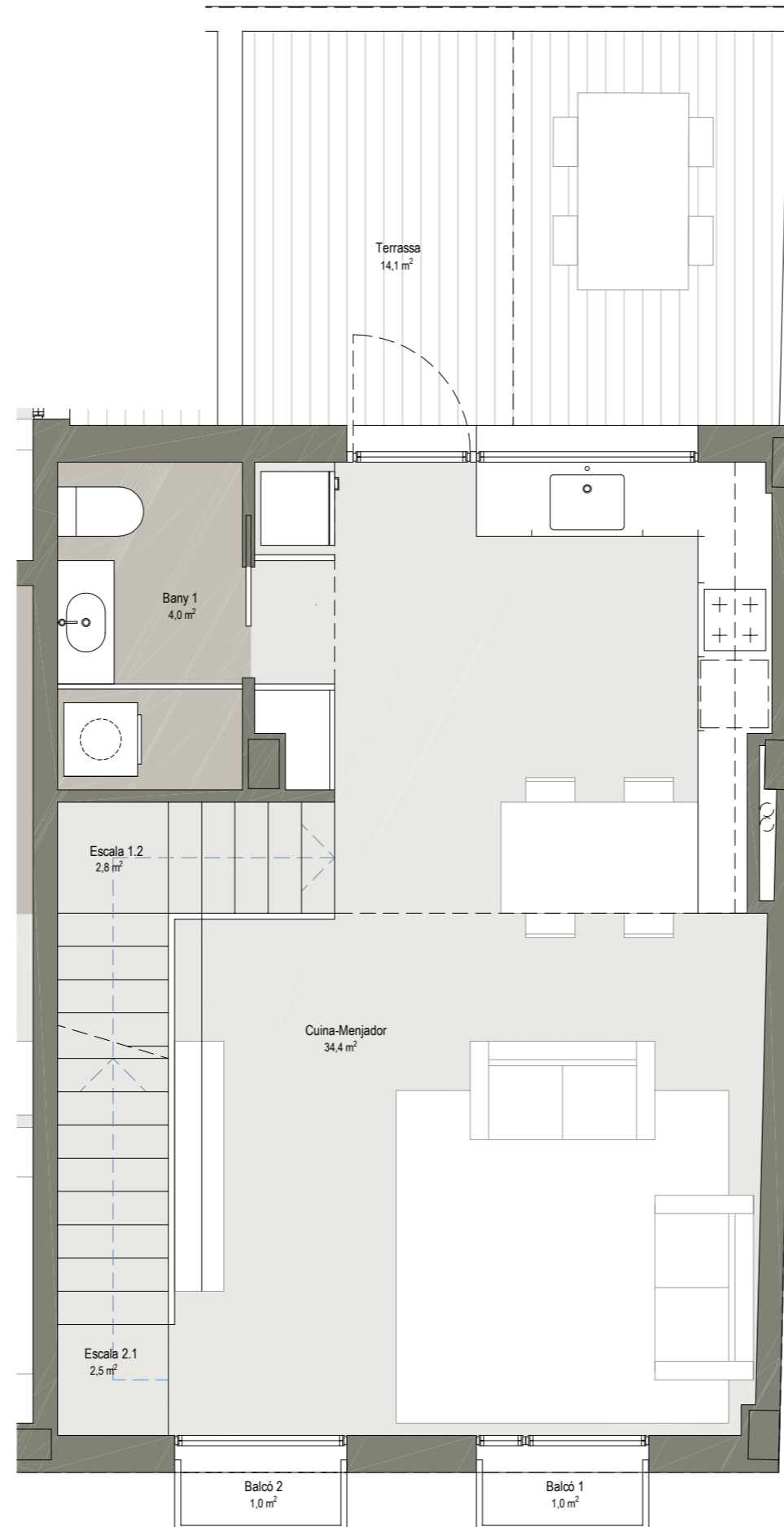


TOTAL SUP. CONSTRUÏDA HABITATGE		173,7 m ²
		SUP. ÚTIL
LOCAL		26,5
TRASTER		8,4
VESTÍBUL		10,8
ESCALA 1.1		2,2
TOTAL SUP. ÚTIL PLANTA BAIXA		47,9
ESCALA 1.2		2,5
CUINA-MENJADOR-ESTAR		34,4
BANY 1		4,0
ESCALA 2.1		2,8
TERRAZA		14,1
BALCÓ 1		1,0
BALCÓ 2		1,0
TOTAL SUP. ÚTIL PLANTA PRIMERA		59,8
ESCALA 2.2		2,7
DISTRIBUIDOR		2,5
HABITACIÓ 1		7,4
HABITACIÓ 2		7,4
BANY 2		3,3
HABITACIÓ 3		10,2
VESTIDOR		2,7
BANY 3		3,7
BALCÓ 2		1,0
TOTAL SUP. ÚTIL PLANTA SEGONA		40,9

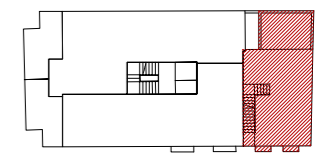
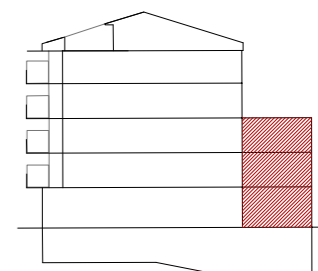


La promotora es reserva el dret a incloure modificacions per part del Director d'Obra que siguin necessàries o convenients per a la correcta finalització de l'edifici. El mobiliari no fixe està representat només gràficament però no estan inclosos.



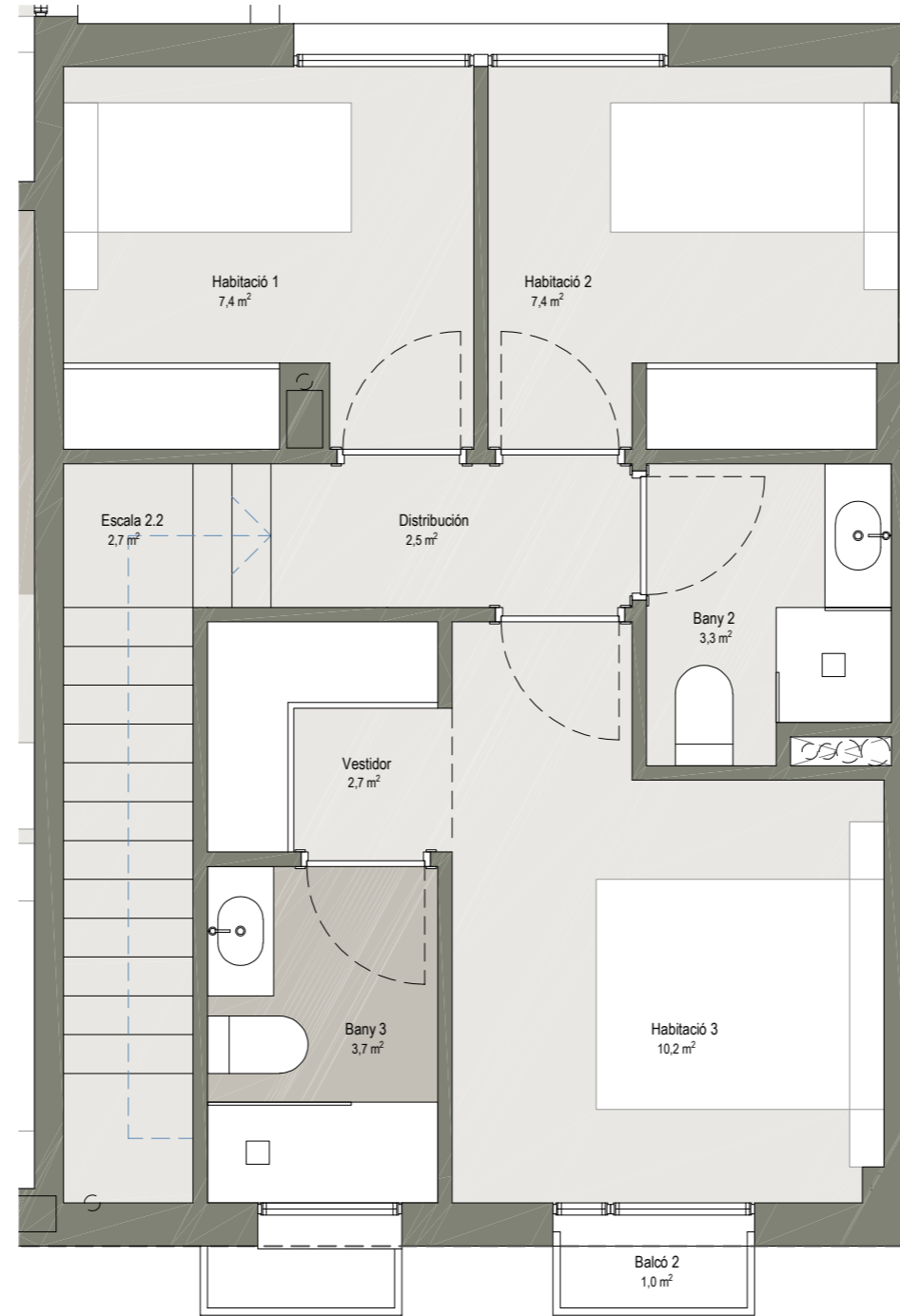


TOTAL SUP. CONSTRUÏDA HABITATGE		173,7 m ²
		SUP. ÚTIL
LOCAL		26,5
TRASTER		8,4
VESTIBUL		10,8
ESCALA 1.1		2,2
TOTAL SUP. ÚTIL PLANTA BAIXA		47,9
ESCALA 1.2		2,5
CUINA-MENJADOR		34,4
BANY 1		4,0
ESCALA 2.1		2,8
TERRAZA		14,1
BALCÓ 1		1,0
BALCÓ 2		1,0
TOTAL SUP. ÚTIL PLANTA PRIMERA		59,8
ESCALA 2.2		2,7
DISTRIBUIDOR		2,5
HABITACIÓ 1		7,4
HABITACIÓ 2		7,4
BANY 2		3,3
HABITACIÓ 3		10,2
VESTIDOR		2,7
BANY 3		3,7
BALCÓ 2		1,0
TOTAL SUP. ÚTIL PLANTA SEGONA		40,9

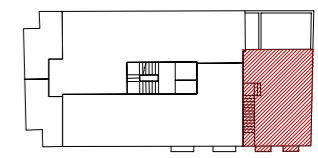
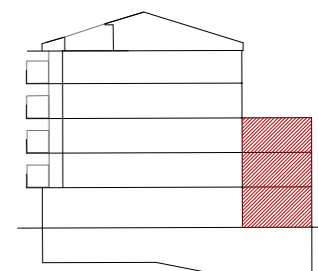


La promotora es reserva el dret a incloure modificacions per part del Director d'Obra que siguin necessàries o convenients per a la correcta finalització de l'edifici. El mobiliari no fixe està representat només gràficament però no estan inclosos.





TOTAL SUP. CONSTRUÏDA HABITATGE		173,7 m ²
		SUP. ÚTIL
LOCAL		26,5
TRASTER		8,4
VESTIBUL		10,8
ESCALA 1.1		2,2
TOTAL SUP. ÚTIL PLANTA BAIXA		47,9
ESCALA 1.2		2,5
CUINA-MENJADOR		34,4
BANY 1		4,0
ESCALA 2.1		2,8
TERRAZA		14,1
BALCÓ 1		1,0
BALCÓ 2		1,0
TOTAL SUP. ÚTIL PLANTA PRIMERA		59,8
ESCALA 2.2		2,7
DISTRIBUIDOR		2,5
HABITACIÓ 1		7,4
HABITACIÓ 2		7,4
BANY 2		3,3
HABITACIÓ 3		10,2
VESTIDOR		2,7
BANY 3		3,7
BALCÓ 2		1,0
TOTAL SUP. ÚTIL PLANTA SEGONA		40,9



La promotora es reserva el dret a incloure modificacions per part del Director d'Obra que siguin necessàries o convenients per a la correcta finalització de l'edifici.
El mobiliari no fixe està representat només gràficament però no estan inclosos.

